

dianova | 

aprender | crecer | realizar

Escuela de Verano 2021

"ESTRATEGIAS PARA EL ABORDAJE DE LAS SECUELAS MULTIDIMENSIONALES DE LA PANDEMIA, DESDE LA EVIDENCIA NEUROCIENTIFICA"

*Organización sin ánimo de lucro, perteneciente a la Red Dianova Internacional
Miembro consultivo con estatus especial ante el Consejo Económico y Social de Naciones Unidas (ECOSOC)
ONG con relaciones operativas con la UNESCO
Registro ATE – MINEDUC – Convenio Marco*

Dianova Chile en su constante búsqueda por entregar servicios de calidad, y en este caso desde nuestro Programa de Gestión en Convivencia y su línea de trabajo transversal, pone a disposición el curso **“Estrategias para el Abordaje de las secuelas multidimensionales de la pandemia, desde la evidencia neurocientífica”**, que se hace particularmente necesario considerando el contexto de encierro, distanciamiento físico y posterior retorno a las escuelas.

Así el curso capacita a técnicos y profesionales de las unidades educativas, responsables de los procesos relacionales y pedagógicos de las mismas, relevando evidencia neurocientífica asociada a la comprensión de estos fenómenos, favoreciendo y afectando positivamente el proceso convivencial y los procesos de aprendizaje en el aula.

Para este propósito hemos convocado a una chilena y autoridad internacional en la materia, quien desde su experiencia de aula, sus profundos estudios de didáctica y neurociencias en Chile y el exterior y, su experiencia internacional dirige el curso y nos nutrirá y permitirá fortalecer las prácticas relacionales y pedagógicas.

El curso dado el contexto de pandemia, se adapta al formato on line, usando herramientas digitales y zoom ambiente Dianova.

¡Bienvenido a nuestro curso!

**Área de Formación
Dianova Chile**



En el contexto de nuestro Programa Convivencial, el curso está dirigido a funcionarios docentes y equipos multidisciplinares de apoyo a la educación conformado por técnicos, psicólogos, psicopedagogos, fonoaudiólogos, asistentes sociales; del mismo modo a directivos y educadores diferenciales en la búsqueda de fortalecer, desde la evidencia neurocientífica (neurociencias cognitivas), competencias que les permitan actualizar sus conocimientos y responder efectivamente a estas necesidades, favoreciendo las dinámicas relacionales y potenciando los procesos de enseñanza aprendizaje en el aula.

El curso se estructura en base a grandes ejes o núcleos temáticos:

- Bases Neurobiológicas del Aprendizaje y Conducta
- Conectoma
- Cerebro Social
- Trayectorias del Desarrollo
- Estrategias específicas de Abordaje (Cribado, e intervención en Crisis)

El curso tiene una duración de 40 **horas**, estimadas en función de la dedicación on line a través de plataforma zoom (30 horas sincrónicas), y trabajo personal de lectura con material complementario (10 horas) para la implementación de un **Protocolo de Retorno al Aula Presencial, para el Abordaje de secuelas de la Pandemia**; en horarios de Lunes a viernes de 10.00 a 13.15 horas (pausa de 15 minutos), desde el 04 al 15 de enero de 2021.

El proceso formativo se caracteriza por:

Rigurosidad analítica y comprensiva

Enfoque reflexivo que permite el análisis y la comprensión de los fenómenos de aprendizaje, desde la neurociencia y su evidencia.

Aplicación práctica

Entrega de herramientas y estrategias de intervención y aplicación en la escuela y aula.



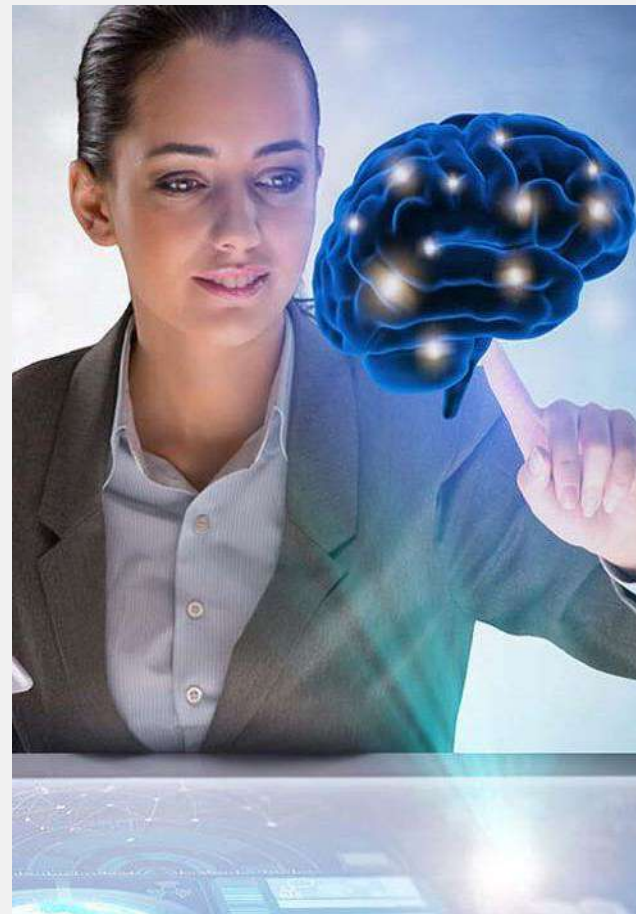
Objetivo general

Al finalizar la actividad de capacitación los participantes estarán en condiciones de aplicar estrategias y herramientas para fortalecer los procesos de aprendizaje, convivenciales y prácticas pedagógicas en general a partir de un abordaje multidimensional sustentado por la evidencia neurocientífica.

Objetivos específicos

Desarrollar en los participantes competencias para:

1. Reconocer e identificar las estructuras del sistema nervioso humano, su funcionamiento, formación y desarrollo.
2. Analizar los factores genómicos, epigenéticos y medio ambientales que inciden en la configuración de los procesos neurocognitivos de los niños, niñas y adolescentes, asociados a su configuración conectomática, así como en su desarrollo socio psico emocional.
3. Comprender la incidencia de factores asociados a las emociones, empatía, apego, y sus implicaciones para la modificación cognitiva, desarrollo conectomático y neuroplasticidad.
4. Elaborar programas formativos orientados al desarrollo de funciones ejecutivas aplicadas al desarrollo metacognitivo, la empatía y la convivencia escolar
5. Aplicar comprensivamente evidencia Neurocientífica en la elaboración e implementación de estrategias y herramientas didácticas en el aula.



El programa del curso, basado en los ejes antes mencionados, revisara los siguientes contenidos:

Bases Neurobiológicas del Desarrollo:

Epigenética y su relación con la modulación y el desarrollo Neurocognitivo (Microbiota, ejercicio físico y Sueño)

Conectoma, concepto y su conexión con el aprendizaje y la memoria.

Conceptualización multidimensional de la **Neuroplasticidad**: redes neurales, materia blanca, Neurogénesis hipocampal, poda sináptica y epigénesis neural.

Periodos Críticos v/s Periodos sensibles

Concepto de **“Cerebro Social”**: funciones e implicaciones para el aprendizaje y el ajuste Social

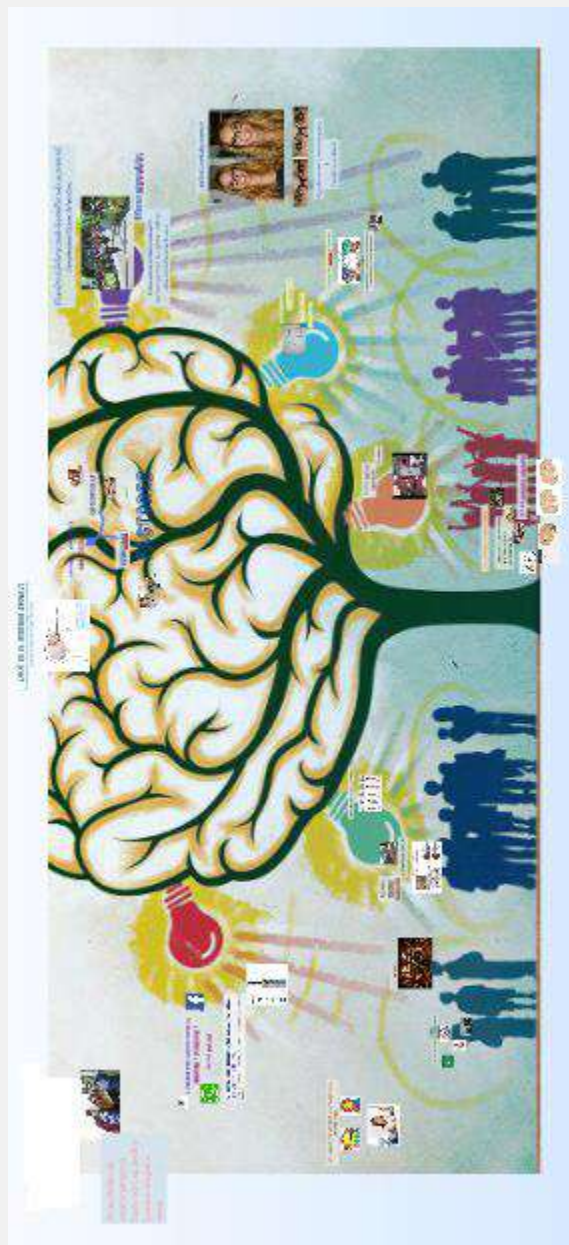
Estructuras y circuitos cerebrales sociales (ínsula, amígdala, CCA, sistema vomeronasal, neuronas y circuitos espejo)

Influencias Genéticas, Hormonales y Epigenético – interaccionales en el desarrollo neurofisiológico del Cerebro Social

Stress toxico y/o crónico

Parentalidad y sobre otras interacciones sociales

Emociones, oxitocina y apego



Trayectorias del Desarrollo

Neurodiversidad: perfiles neurodivergentes en el contexto educativo: Síndrome de Asperger, psicopatología infantil y Sociopatía

Concepto de **Funciones ejecutivas**

Correlatos Neurales implicados en el desarrollo de funciones ejecutivas (el papel de la Corteza pre frontal)

Análisis e implementación de estrategias programáticas para el desarrollo de **funciones ejecutivas en los alumnos**

Herramientas y estrategias de abordaje de las consecuencias de la pandemia

Concepto de Cribado

Técnicas de Intervención en Crisis

Acoplamiento y sincronización neural en interacciones de aula

Mindfulness: concepto, investigaciones Neurocientíficas que avalan su impacto en el cerebro, y aplicación de técnicas prácticas

La metodología tendrá una orientación propia de la enseñanza para adultos en formato on line, de tipo activo participativa, con espacios de auto instrucción y también de y en interacción con sus pares y docente del curso.

En este contexto las herramientas a usar en el proceso formativo serán:
Videos/capsulas de entrega de contenidos complementarios (4 horas asincrónicas).
Jornadas participativas de clases sincrónicas (30 horas)
Asignación de trabajo autónomo de lectura y análisis de material complementario, para lo que se entregará material bibliográfico de apoyo y/o complementario (ppt, pdf, word; papers, recomendación de textos, recursos web).

Sistema de Evaluación y Promoción

Criterios de Aprobación:

Los participantes aprobarán el curso si su asistencia es igual o superior a un 75% y el promedio ponderado de sus calificaciones es igual o superior a 4,0 sobre la base de una escala de 1,0 a 7,0, a partir de una prueba de contenidos.

El Curso tiene una **inversión total de \$ 228.000 (para particulares sistema de pago webpay)**, para instituciones contamos con Registro ATE (en el contexto de nuestro Programa Comvivencial) y Convenio Marco, a definir por las partes. El servicio contempla como productos:

- ✓ Capacitación y dedicación on line sincrónica y trabajo personal de los participantes.
- ✓ Material de apoyo complementario (papers, entrevistas, documentos, otros).

INFORMACION GENERAL: dianova.ate@dianova.cl

Whatsapp: +56 9 56074656

Carmen Gloria Jiménez Pino

Profesora y Psicóloga de pregrado, se ha desempeñado en Chile (en escuelas, hogares de menores, liceos vulnerables con jóvenes infractores de ley) como fuera del país (comunidades de inmigrantes y en native reservations) habiendo trabajado en la Sociedad Protectora de la Infancia en Chile, mientras que fuera en poblaciones vulnerables y clase multicultural (Chicano Community en Escuelas del

SunnySun District, y en Native reservations, por el **Programa de Enseñanza de las Ciencias de de NOAO, Tucson Arizona, USA**), de igual modo en aulas universitarias chilenas y norteamericanas (actualmente Universidad de Chile).

Desarrolla su primera investigación de post grado en USA, invitada por el **Observatorio Astronómico Kitt Peak** (NOAO, Agencia Nacional Norteamericana de Observatorios Ópticos) en Tucson Arizona, en el área de enseñanza de las ciencias en contextos de multiculturalidad e inclusión, trabajando posteriormente en dicha entidad, en distritos educativos asociados a la chicano community y native reservations. En Tucson realizó estudios e investigaciones de campo en el área de la Didáctica y Educación Intercultural cursando estudios como **“Formador de profesores en Astronomía”** a través de NOAO/ U de Arizona, recibiendo posteriormente becas para cursar estudios de **“Astrobiología y ciencias integradas para la formación del profesorado en ciencias Integradas”** en SETI (**Instituto de investigación de NASA y la U. de California, San Francisco**) siendo becada e ingresando al programa “Teachers in Space” recibiendo formación Astronáutica para Profesores, por parte de NASA y la U. de Huntsville, Alabama. Pionera a nivel latinoamericano en haber sido ingresada a estos programas.

Actualmente se desempeña como Investigadora Asociada, **Proyecto Europeo “ESPIGA”** (Epistemic School Performances, Goals and Critical thinking) Depto. de Didáctica de las Ciencias, U. Autónoma de Barcelona. Docente adjunta Dianova Chile y ponente en Cursos, Seminarios, Congresos y postgrados en diversas latitudes del globo.



1. Título (s) Profesionales (es) y Grados Académicos iniciales.

- Licenciatura en Educación /Pedagogía en Educación Básica / Ciencias Naturales / Educación Tecnológica
- Licenciatura en Psicología / Psicóloga.

2. Post-títulos, Especializaciones y Perfeccionamiento destacado.

- Diplomado en Mediación Familiar Universidad de Concepción 2000
- Teacher-Astronomer (Diploma) NOAO / Kitt Peak Observatory 2006
- ASSET Diploma (Formador de Profesores, en Astrobiología y Cns. Integradas), SETI / NASA / U. de San Francisco, CA, USA. 2007
- Teacher in Space, Training astronautics Diploma, NASA / U. Alabama, US Space and Rocket Center, USA 2008
- Diplomado en Evaluación y Medición de los Aprendizajes MIDE UC/ Pontificia U. Católica de Santiago 2011
- Diplomado en Neurociencias. Facultad de Medicina Universidad de Chile, 2012.
- Diplomado: “Biología del Conocer y de la Comunicación Humana” (Autopoiesis, Cognición, Evolución, Lenguaje y Sistemas Sociales) en el Laboratorio de Neuro-Biología del Conocer (fue Fundado por Humberto Maturana y Francisco Varela) de la Facultad de Ciencias, Universidad de Chile, 2015.

3. Postgrados

- Master/DEA “Didáctica de las Ciencias Experimentales y la Matemática”, Universidad de Barcelona, España.
- Doctorado “Didáctica de las Ciencias Experimentales”, Universidad de Barcelona, España.
- Master en “Psicobiología y Neurociencias Cognitivas” U. Autónoma de Barcelona, España.
- Máster en “Neurociencia Cognitiva y Necesidades Educativas Específicas”.
- Doctorado © Europeo “Brain, Cognition and Behavior”, Neurociencias Cognitivas Universidad de Barcelona, España.